



いわき海浜自然の家を 気軽に使ってみませんか？



いわき海浜自然の家は、宿泊・体験型の教育施設として小・中学生やスポーツ少年団などの子供たちが、毎年7万人近く利用し大変賑わっています。

しかし、学校での利用が少ない11月～3月までの期間は余裕があるため、地域の方々にもさまざまな形でご利用いただいております。ぜひ、地元の公共施設として、気軽にご利用ください。

各種スポーツの練習会・趣味の会合に！

ママさんバレーの練習や社交ダンス、コーラスの練習、趣味の会の実技講習会、ファミリーでの宿泊など、利用目的はさまざま。美味しいバイキングで食事の心配もなく、体育館は暖房完備で環境は抜群！
野外炊飯等、楽しい自然体験活動を利用して、会員同士の懇親を図ることもできます。

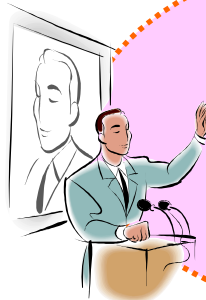


エー！
利用料金がこんなに
安いのか？
経費節約の折、
助かるよ。ホント！

研修会・講演会・発表会の会場として

自然の家は教育施設ですので、飲酒や食べ物の持ち込みはできません。

また、宿泊する際は、自然体験活動をプログラムの中に入れていただく必要があります。詳しくは、ご相談ください。



企業の新人研修・オリエンテーション、講師をお招きしての講演会、各種学習会の発表会場としての利用はいかが？

最大130名収容の研修室やオリエンテーションホール、工作のできる野外学習室があります。宿泊は本館が300名、ロッジ(4～10月のみ)には160名まで泊られます。



企画事業に参加して趣味を広げたい！

いわき海浜自然の家で企画している楽しいプログラムに参加してみませんか？

「遊ぼう！初夏の海で」「自然の家オープンデー」「親子のつどい」「クラフト教室」「森の音楽会」など楽しい企画がいっぱい。予約が殺到し、すぐに締切になってしまう人気企画もあるので、HPで日程を確認してください。



ボランティア募集中

ボランティアとしてご協力していただける方を募集しています。「体験活動支援」「環境整備」どちらでも結構です。詳しくは、HP「2010海浜ボランティア案内」をご覧ください。

自分も楽しみながら、他の人の役に立てるって、本当に気持ちいいネ！



いわき海浜自然の家・本館

利用料金や利用方法、企画事業の申込方法など、詳しくはいわき海浜自然の家のホームページをご覧ください。電話でもお気軽にご相談ください。

〒979-0335 いわき市久之浜町田之網字向山53

0246-32-7700

<http://www.iwaki-nc.fks.ed.jp/>



福島県いわき海浜自然の家